

WOODGIPS



Pannello composito ottenuto dall'assemblaggio di una lastra in cartongesso SOUNDBLOC sp. 13 mm ed un pannello in fibra di legno sp. 12 mm o 19 mm.

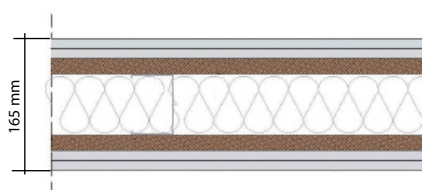
DATI TECNICI

FORMATO	lastra
DIMENSIONI	1,2 m (larghezza); 2,0 m (lunghezza) pari a 2,4 m ² /pannello
SPESSORE	25 mm; 32 mm
PESO	14,80 kg/m ² pari a 35,52 kg/pannello - 16,80 kg/m ² pari a 40,32 kg/pannello
CONDUCIBILITÀ TERMICA λ	Soundbloc: 0,25 W/mK - Fibra di legno: 0,042 W/mK
FATTORE RESISTENZA AL VAPORE μ	Soundbloc: 10 - Fibra di legno: 5

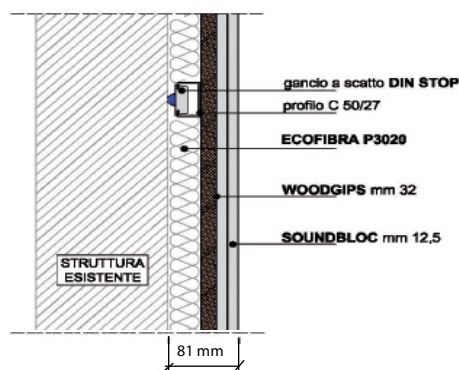
INDICAZIONI DI POSA

Le lastre WOODGIPS devono essere fissate, con il lato in fibra di legno, a seconda dell'impiego a ridosso della struttura portante in profili di acciaio zincato avente sezione 75 x 50 mm o su un'orditura di supporto in profili di acciaio zincato 50 x 27 mm ancorati alla struttura esistente a mezzo di idonei pendini antivibranti "DIN STOP" ad alto smorzamento acustico. Per un ottimo rendimento acustico dei pannelli WOODGIPS è consigliabile incollare una seconda lastra SOUNDBLOC a giunti sfalsati.

ESEMPI DI UTILIZZO



Parete in cartongesso con l'impiego di WOODGIPS



Controparete a 2 lastre

I VALORI INDICATI SONO INFLUENZABILI DALLE CARATTERISTICHE DELLA STRUTTURA. CONTATTARE IL NOSTRO UFFICIO TECNICO info@acusticasistemi.it PER PROGETTI SPECIFICI.

TESTO DI CAPITOLATO

WOODGIPS, sistema ad alto rendimento acustico ottenuto da una speciale lastra SOUNDBLOC in gesso ad alta densità e resistenza meccanica sp. 12,5 mm accoppiata ad un pannello in fibra di legno WOOD sp. 12 mm, 19 mm; spessore totale pannello 25 mm, 32 mm; dimensioni 1,2 m (larghezza); 2,0 m (lunghezza). I pannelli WOODGIPS verranno fissati con il lato in fibra di legno su un'orditura di supporto in profili di acciaio zincato a mezzo di viti autopercoranti.