



# MASTERWOOD

IL NUOVO PANNELLO FONOISOLANTE RIGIDO  
DA UTILIZZARE IN INTERCAPEDINE DI MURATURE

Ideale è la sua caratteristica sia acustica sia di resistenza meccanica alla compressione, pannello ideale per il restauro.

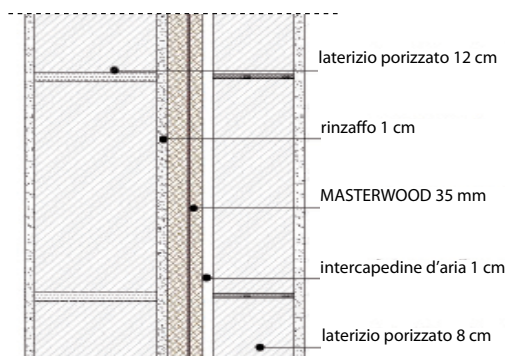
## DATI TECNICI

FORMATO	pannello
DIMENSIONI	0,6 m (larghezza); 1,5 m (lunghezza) pari a 0,9 m <sup>2</sup> /pannello
SPESSORE	35 mm
PESO	13 kg/m <sup>2</sup> pari a 11,7 kg/pannello
CONDUCIBILITÀ TERMICA $\lambda$	Fibra di legno: 0,042 W/mK - Membrana: 0,45 W/mK
FATTORE RESISTENZA AL VAPORE $\mu$	Fibra di legno: 5 - Membrana: 4,5x10 <sup>4</sup>

## INDICAZIONI DI POSA

Il pannello MASTERWOOD viene impiegato nell'applicazione sia verticale che orizzontale, è consigliato nei restauri. I pannelli devono essere posati in continuità per evitare il formarsi di ponti acustici e verranno fissati con ancoraggi meccanici in plastica alla muratura.

## ESEMPI DI UTILIZZO



I VALORI INDICATI SONO INFLUENZABILI DALLE CARATTERISTICHE DELLA STRUTTURA. CONTATTARE IL NOSTRO UFFICIO TECNICO [info@acusticasistemi.it](mailto:info@acusticasistemi.it) PER PROGETTI SPECIFICI.

## TESTO DI CAPITOLATO

MASTERWOOD, pannello fonoisolante massivo ottenuto da due pannelli in fibra di legno WOOD sp. 19 mm e 12 mm, densità 250 kg/m<sup>3</sup>, con interposta membrana massiva viscoelastica MASTER sp. 3 mm. Spessore totale pannello 35 mm, dimensioni 0,6 m (larghezza), 1,5 m (lunghezza).