



DIN STOP

IL SILENZIATORE CHE RIDUCE I PONTI ACUSTICI
NELLA TECNOLOGIA DEL CARTONGESSO

DIN STOP è l'ammortizzatore blu ottenuto da un composto a base di polimeri (SEBS e poliolefine) che rivoluziona gli accessori da cartongesso. La particolare forma ed elasticità sono state opportunamente dimensionate per ottenere il massimo smorzamento acustico nelle tecnologie del gesso rivestito. Il materiale con cui è composto DIN STOP garantisce eccezionale resistenza agli agenti aggressivi e consente l'impiego a temperature di esercizio comprese tra - 40 e + 135°C.

INDICAZIONI DI POSA

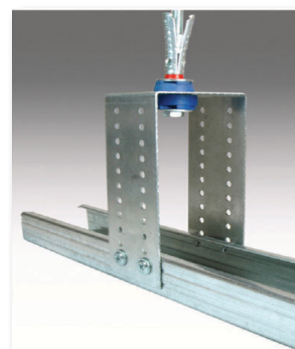
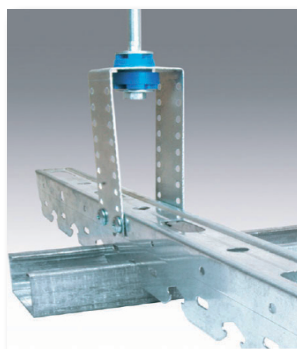
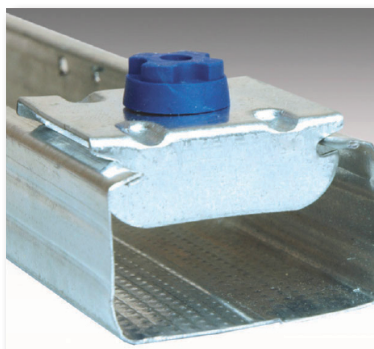
Conoscendo il carico da applicare in ogni singola sospensione si può stabilire, con l'ausilio della tabella, la distanza tra l'accessorio ed il manufatto. (DM' = distanza di montaggio). Per ottenere la massima prestazione smorzante è necessario che la forza di fissaggio della vite coincida con il carico applicato (effetto galleggiamento). Da esperienze in opera si consiglia di sospendere, per ciascun elemento, carichi compresi tra 21,6 e 26,2 kg.



DISTANZA DI MONTAGGIO D_M' (mm)	CARICO APPLICATO (kg)
8	17
7,1	21,6
6,8	26,2
6,3	30,8

APPLICAZIONI

Si rende necessario l'utilizzo di una rondella metallica tra la vite di fissaggio ed il gommino DIN STOP avente diametro esterno non inferiore a 20 mm.



I VALORI INDICATI SONO INFLUENZABILI DALLE CARATTERISTICHE DELLA STRUTTURA. CONTATTARE IL NOSTRO UFFICIO TECNICO info@acusticasistemi.it PER PROGETTI SPECIFICI.

TESTO DI CAPITOLATO

Accessorio per cartongesso munito di idoneo antivibrante blu DIN STOP a base di polimeri (SEBS e poliolefine) ad alto smorzamento acustico adatto per fissaggio di contropareti e controsoffitti.