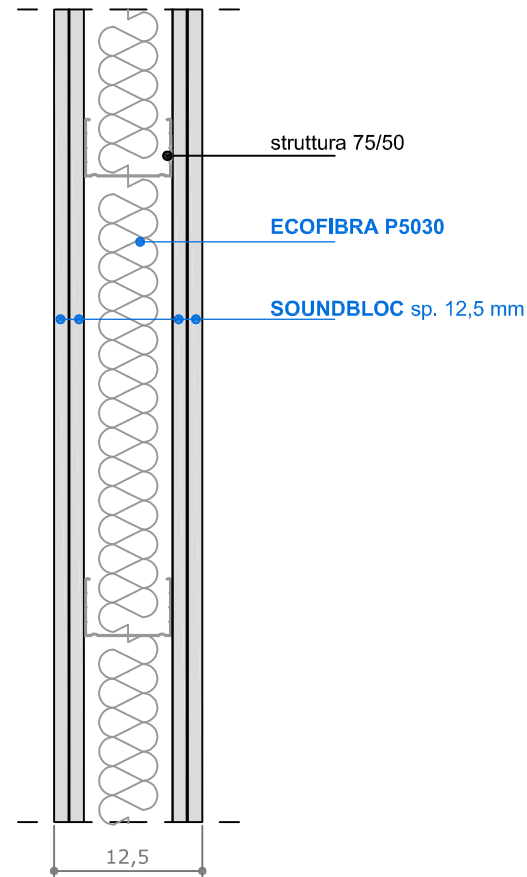


# PARETE IN CARTONGESSO A STRUTTURA SINGOLA sp. 12,5 cm



**VALORE TEORICO (\*)**  
**Rw = 56 dB**

## TESTO DI CAPITOLATO

**Parete fonoisolante a quattro lastre, spessore totale mm 125, realizzata con lastre "SOUNDBLOC" spessore mm 12,5 in gesso ad alta densità (940 kg/mc) rivestite su una faccia con cartoncino di colore giallo ad alta resistenza meccanica e a basso potere calorifico.**

**Le lastre verranno fissate a mezzo di viti autoperforanti ad una struttura portante in profili di acciaio zincato avente sezione mm 75x50.**

**Nell'intercapedine sarà posato un pannello "ECO FIBRA" in fibre di poliestere al 100%, in Classe 1 di reazione al fuoco, antispolvero, inalterabile nel tempo, inodore, spessore mm 50 e densità kg/mc 30.**

**Seguirà la stuccatura e rasatura dei giunti per ottenere una superficie pronta alla tinteggiatura.**

(\*) CHIEDETE AI NOSTRI FUNZIONARI TECNICI IL VOSTRO PROGETTO PERSONALIZZATO E L'ASSISTENZA NEL VOSTRO CANTIERE.